

Tillägg

Eftermontering av X-Vent II kylmodul



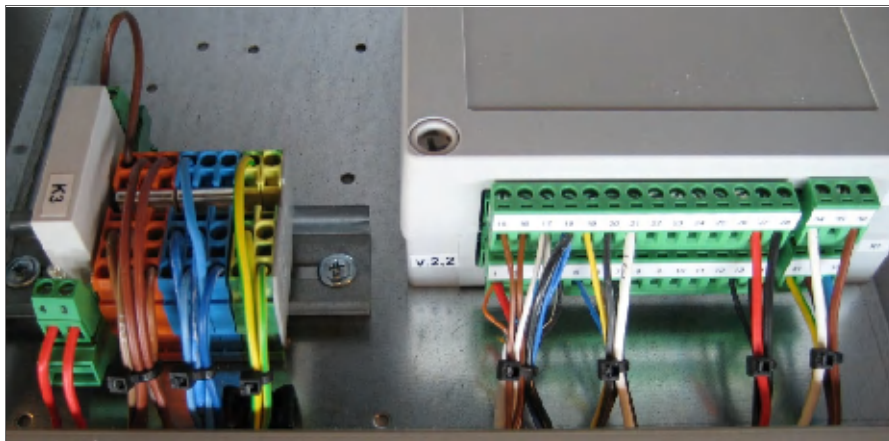
X-VENT^{AB}

1. Eftermontering av kylmodul – tillägg för monteringsanvisning

Om X-Vent II ventilationsaggregat ej är förberett för kyla vid leverans ska det eftermonteras ett relä samt en gummigenomföring.

OBS: Aggregaten måste vara utrustat med By-Pass för att kunna samverka med kylmodulen.

1. Kylrelä K3 placeras på DIN-skenan enligt anvisning på bilden. Kablar anslutes enligt beskrivning i montage och driftinstruktioner (kan hämtas via X-Vents hemsida), "Kopplingsschema för effektkretsar – 20300.E.030".



2. Snett ovanför luftintag finns en cirkulär brytbricka (se röd pil). Denna trycks ut och ersätts med gummigenomföring för tätning vid kabelgenomföring. Samtidigt tas tilluftsfilter i ventilationsdelen bort efter som detta ersätts med filter i kylmodulen



3. Kylmodulen kan nu installeras som beskrivet i "montage och driftinstruktioner".